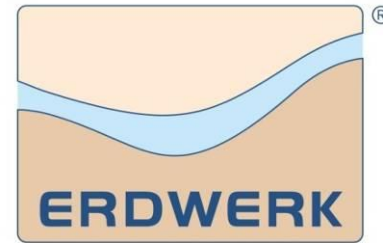


Projektmanagement in der tiefen Geothermie: Schritte von der ersten Entscheidung bis zum Kraftwerk

Frédéric Mirjolet



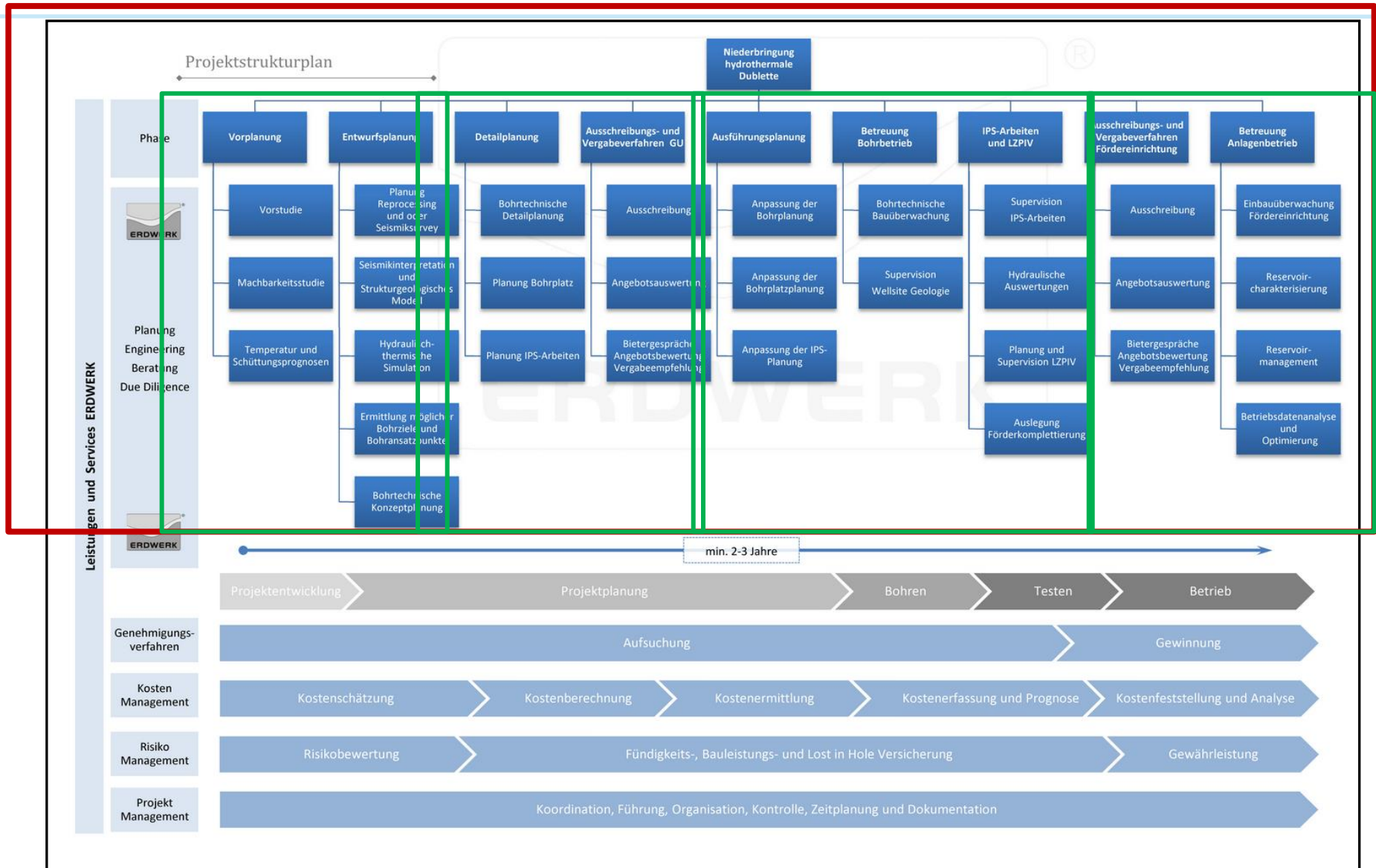
Hydrogeologie · Geothermie



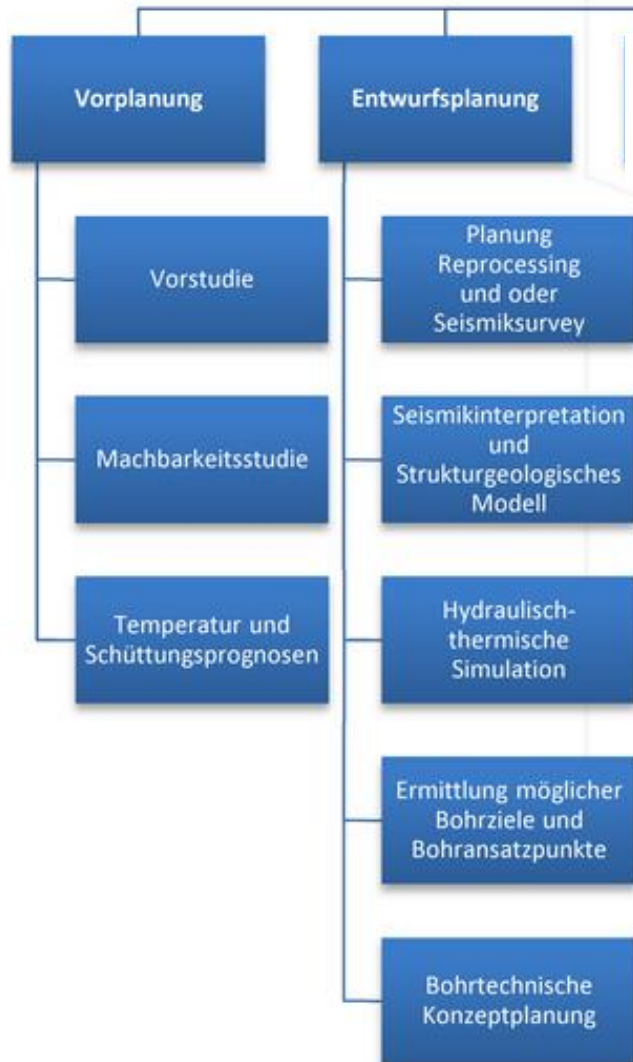
1. Schritte bei der Planung und Umsetzung eines Geothermieprojektes
2. Zulassungs- und Genehmigungsverfahren

Schritte zur Planung und Umsetzung eines tiefen Geothermieprojekts

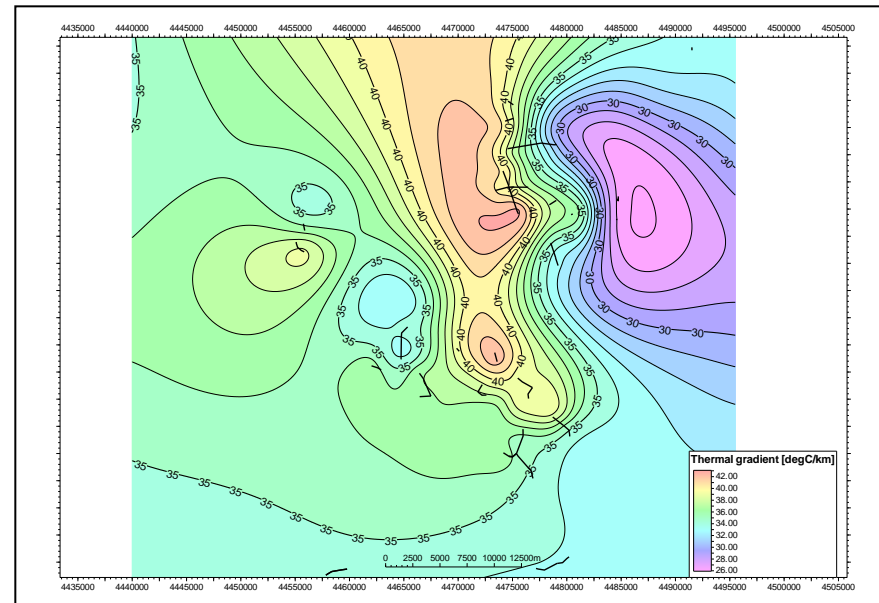
Masterplan



1. Vorplanung und Entwurfsplanung

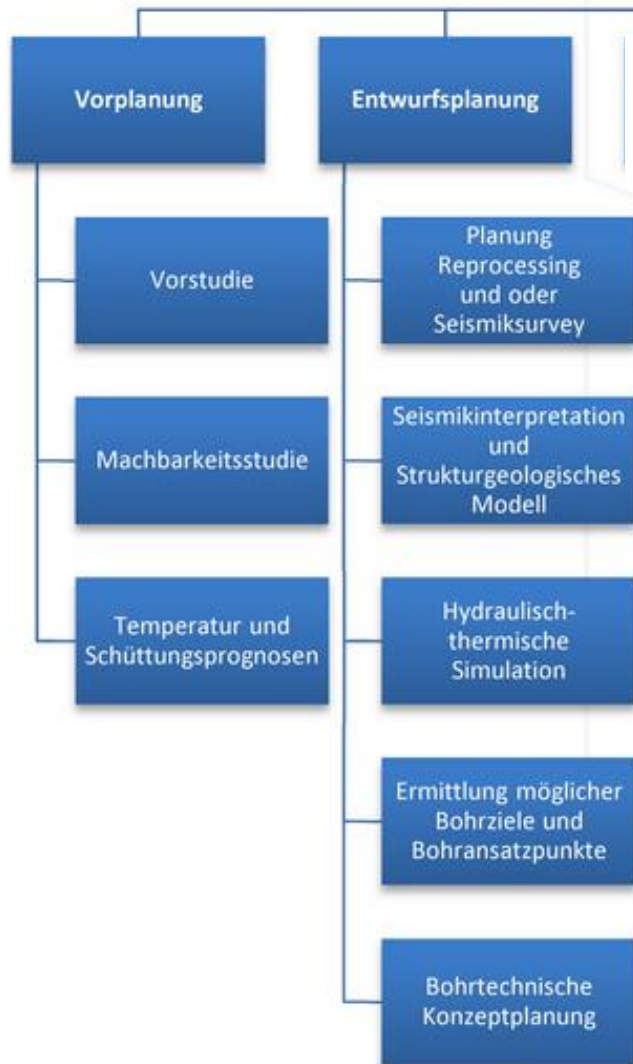


Dauer (netto): 4-6 Monate

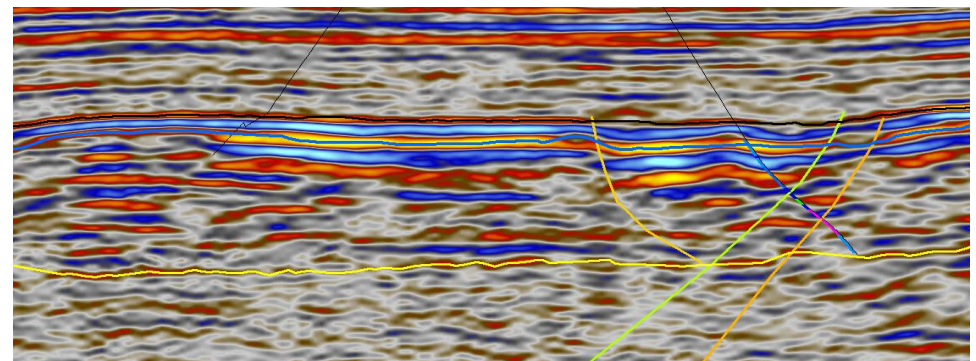


© ERDWERK

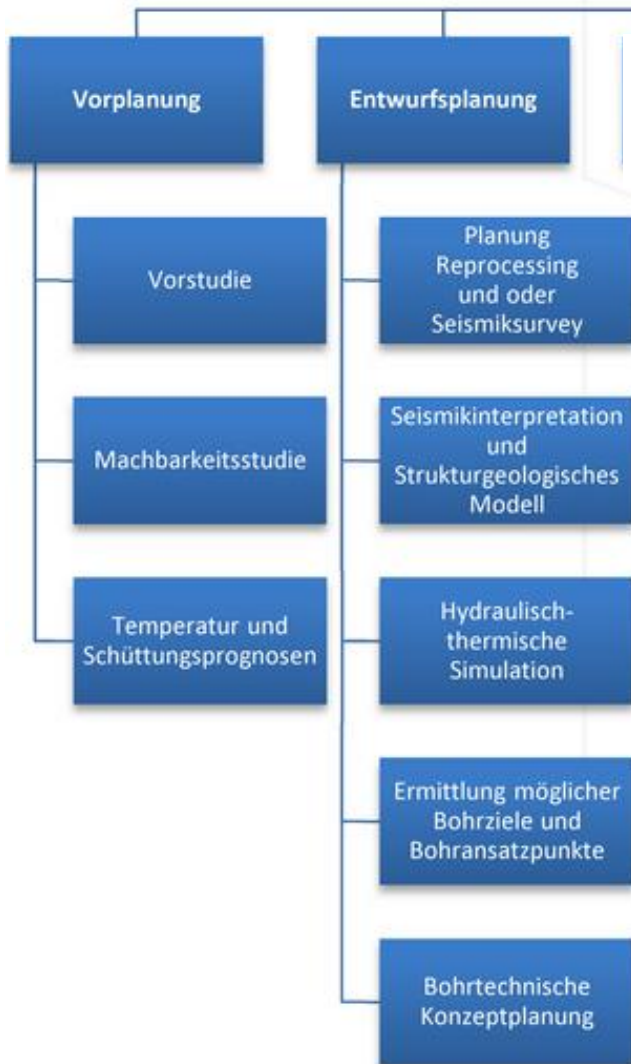
1. Vorplanung und Entwurfsplanung



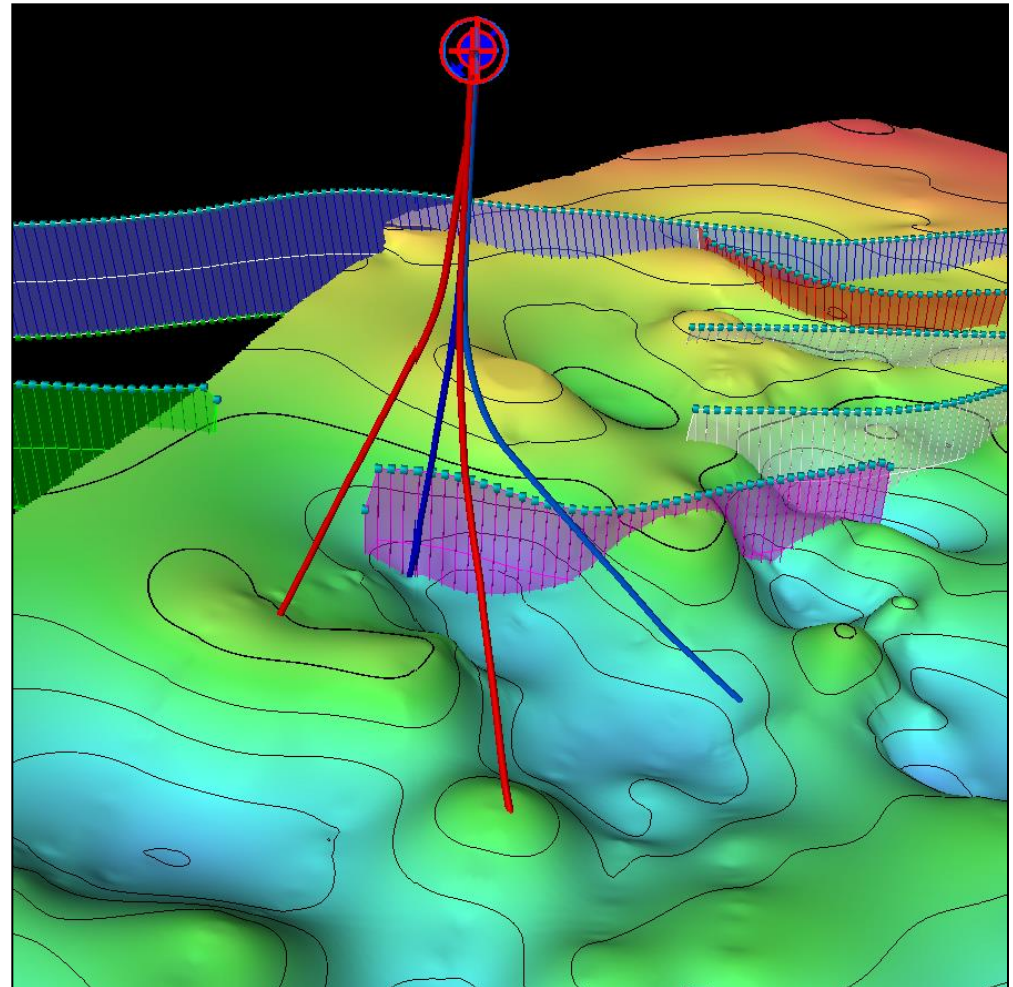
Dauer (netto): 4-6 Monate



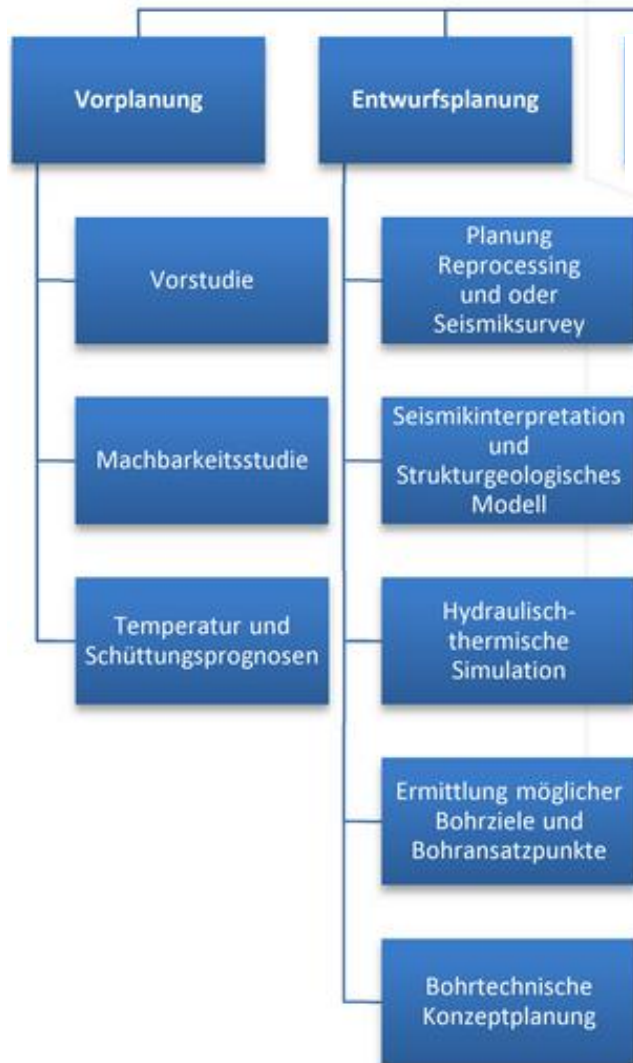
1. Vorplanung und Entwurfsplanung



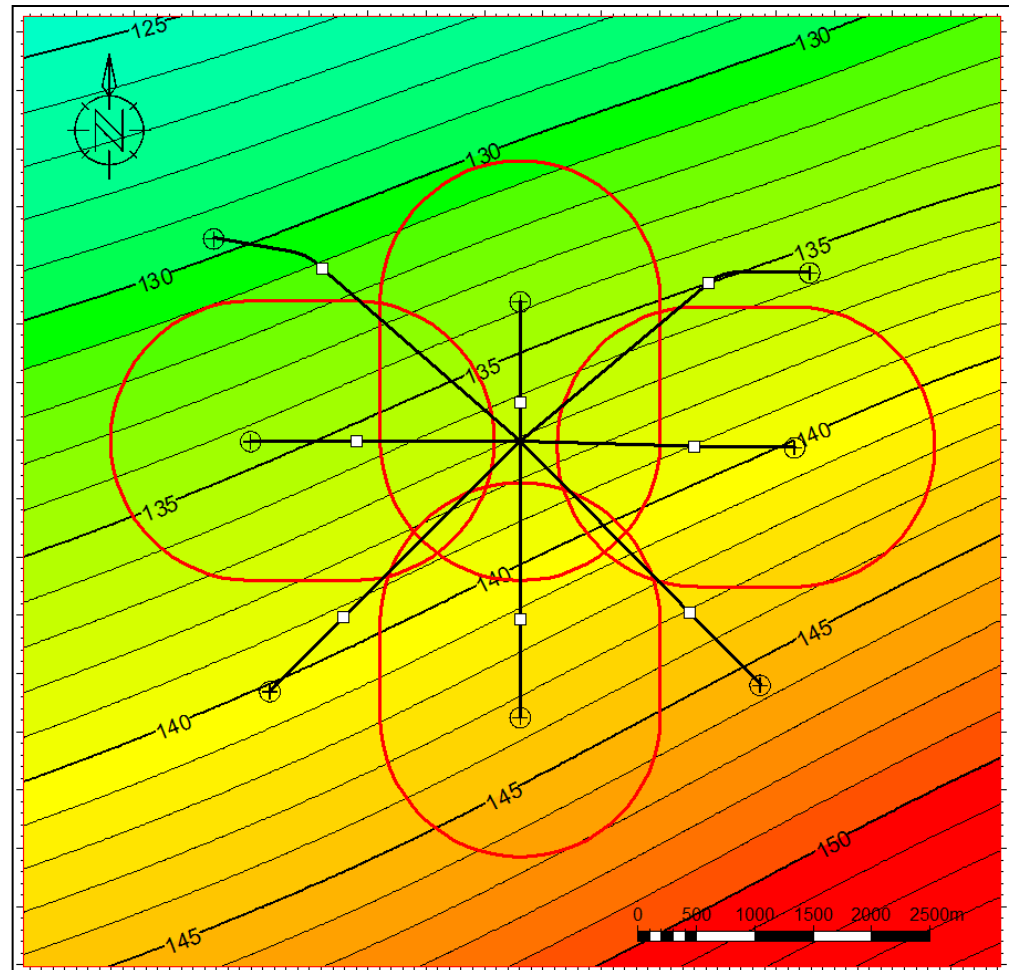
Dauer (netto): 4-6 Monate



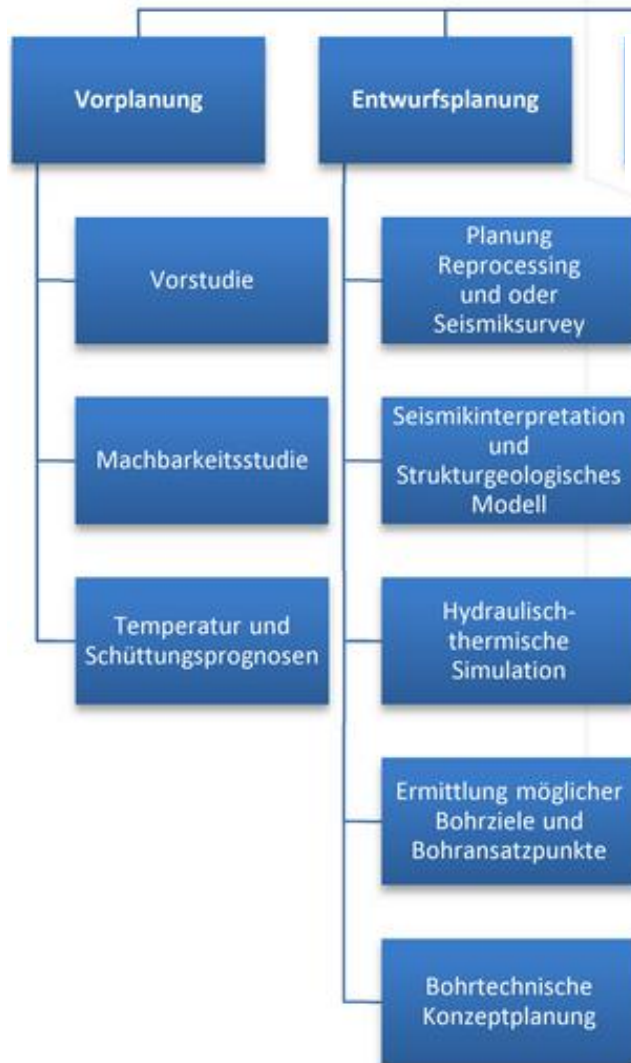
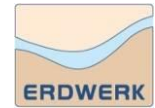
1. Vorplanung und Entwurfsplanung



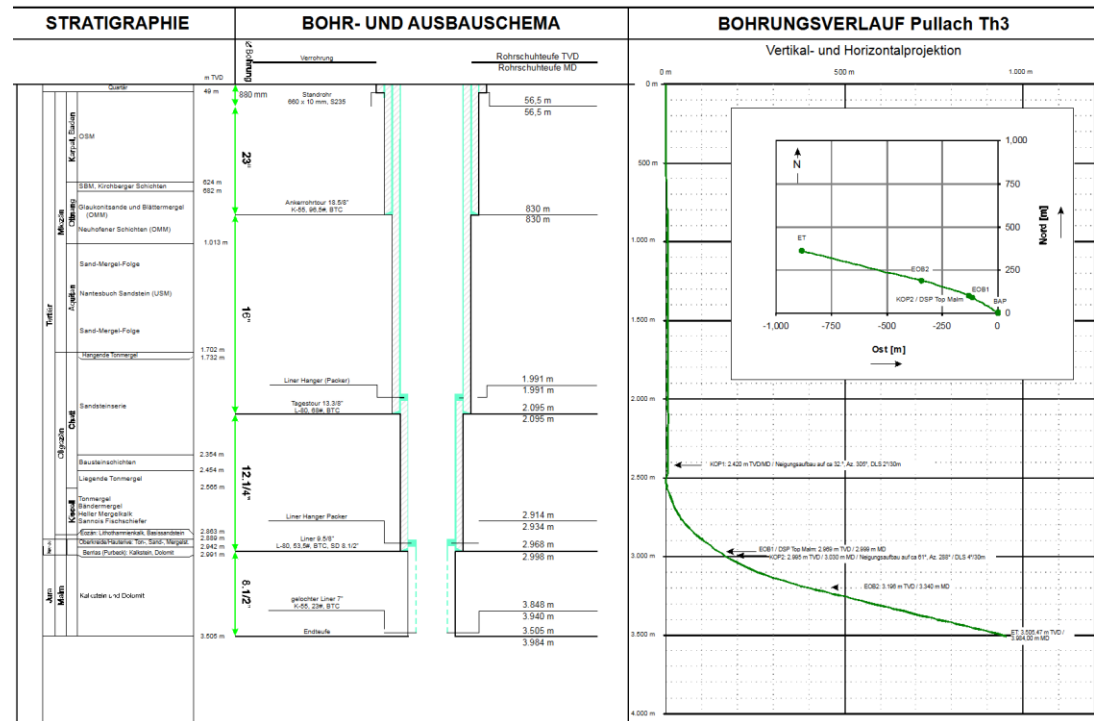
Dauer (netto): 4-6 Monate



1. Vorplanung und Entwurfsplanung



Dauer (netto): 4-6 Monate



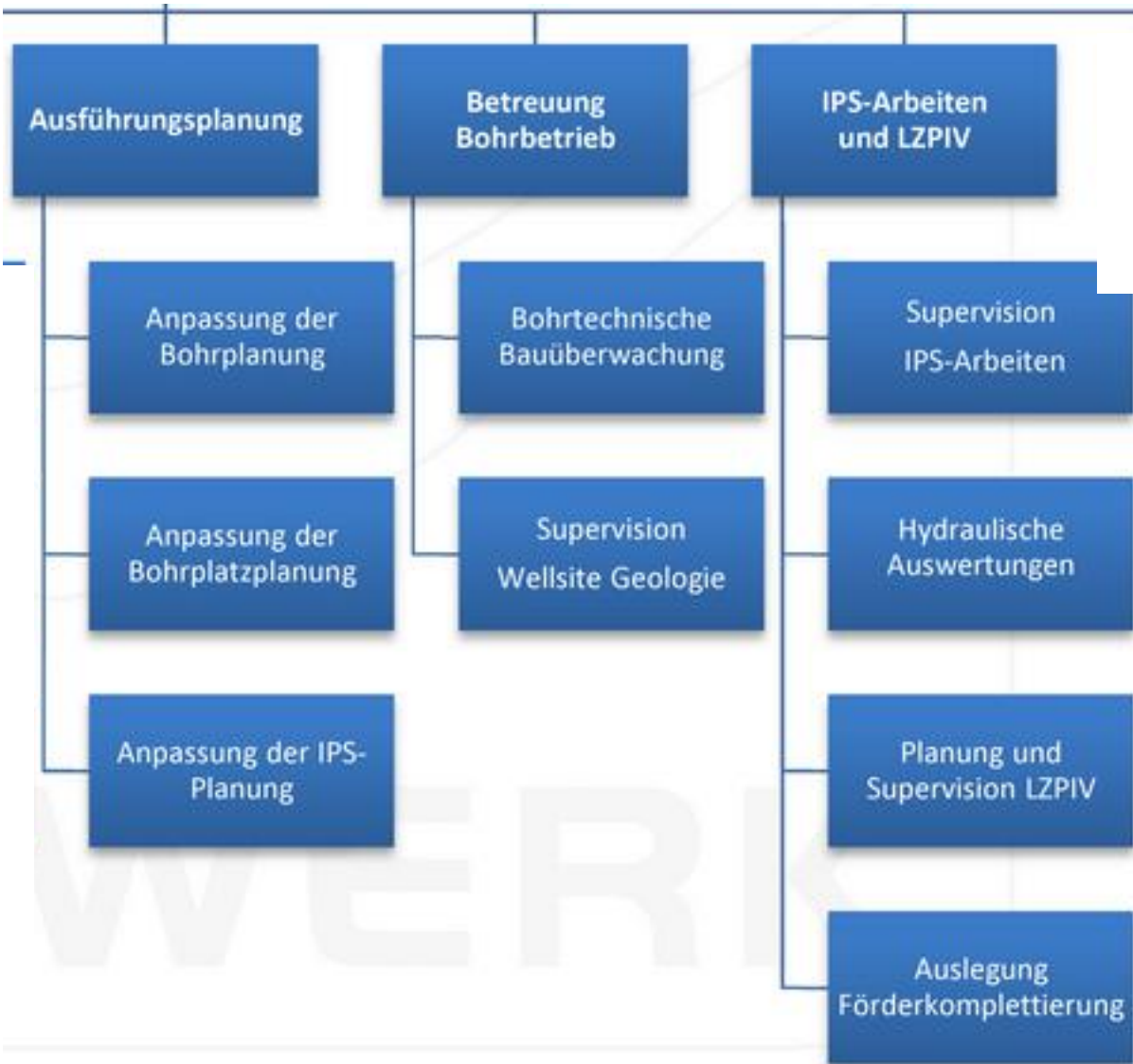
2. Detailplanung, Ausschreibungs- und Vergabeverfahren GU



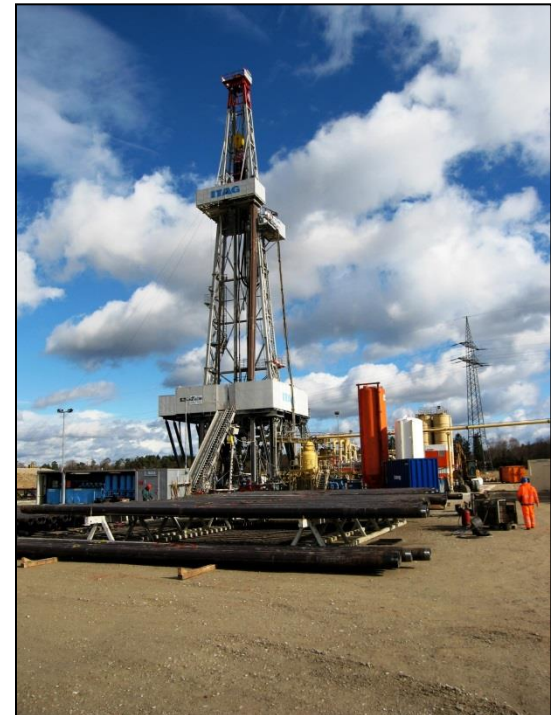
Dauer (netto): 4-6 monate



3. Ausführungsplanung, Bohrbetrieb, Testarbeiten

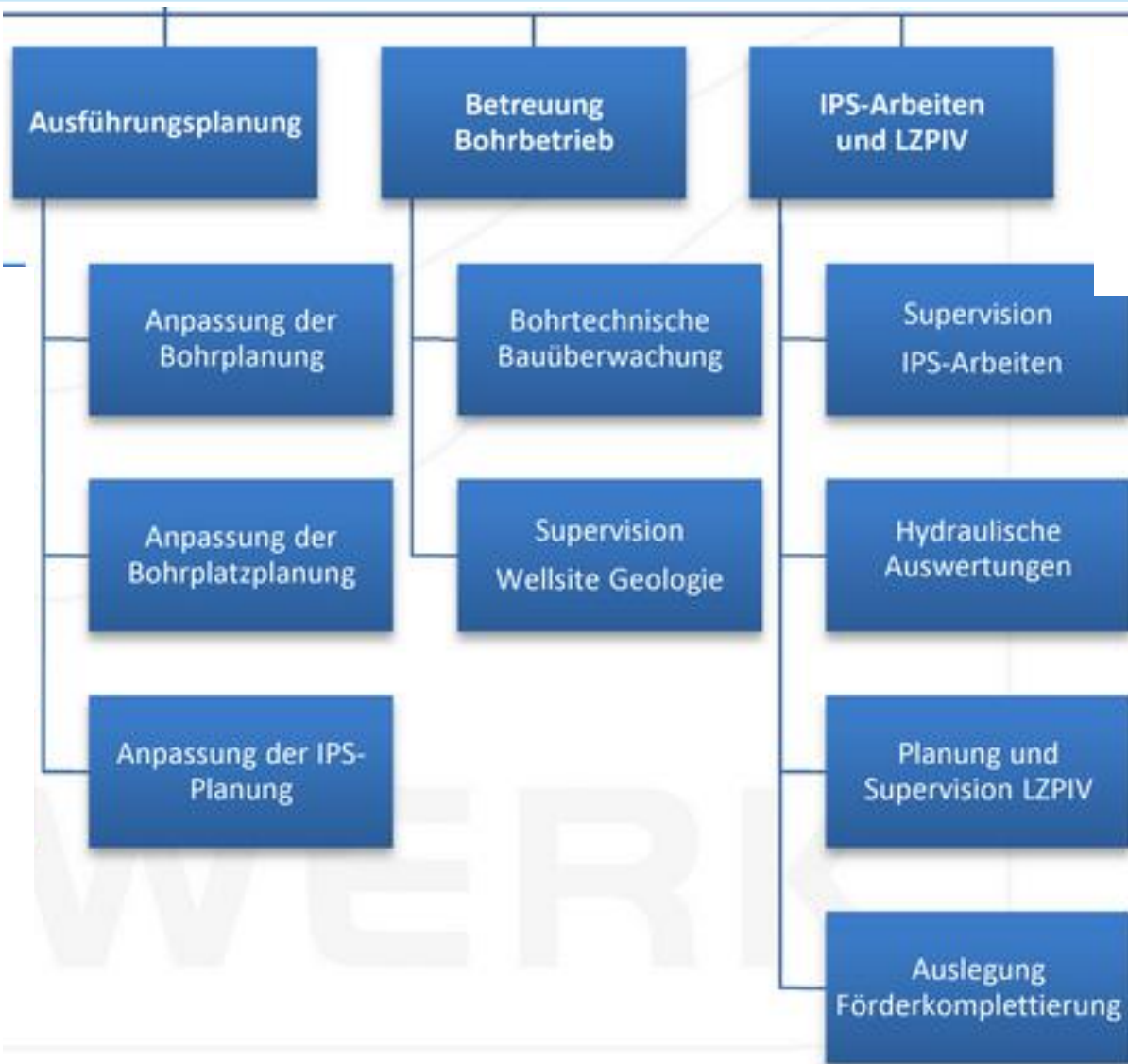
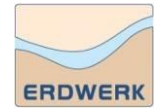


Dauer (netto): 8-12 + 6 Monate



© ERDWERK

3. Ausführungsplanung, Bohrbetrieb, Testarbeiten



Dauer (netto): 8-12 + 6 Monate



© ERDWERK

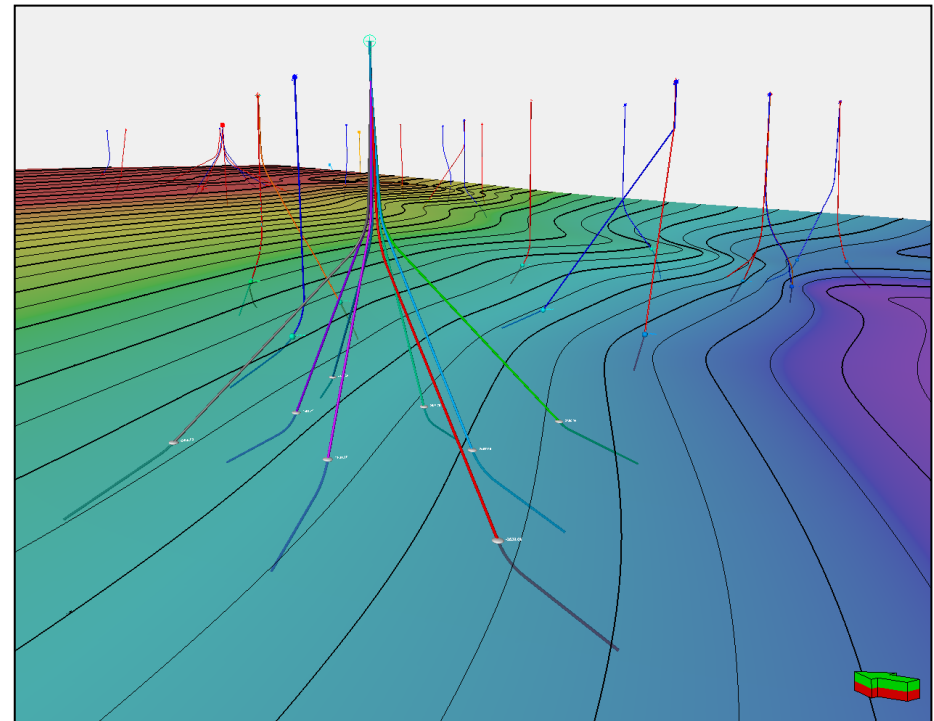
4. Festlegung Fördereinrichtung, Anlagenbetrieb

Dauer (netto): 6 Monate und fortlaufende Betreuung im Betrieb



4. Festlegung Fördereinrichtung, Anlagenbetrieb

**Dauer (netto): 6 Monate und
fortlaufende Betreuung im Betrieb**



© ERDWERK

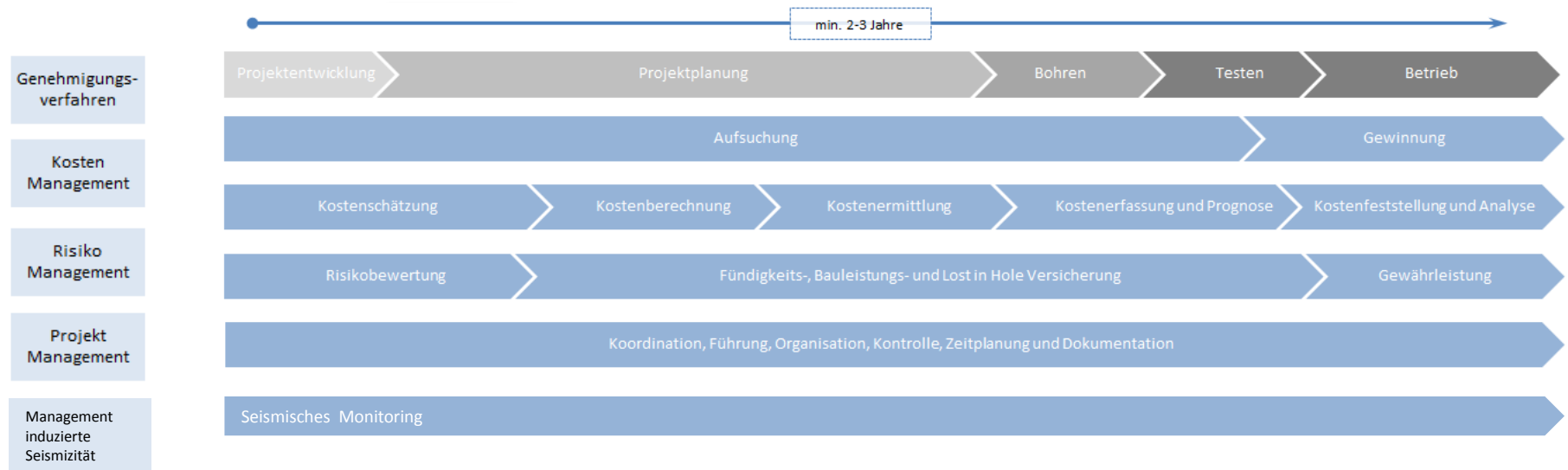
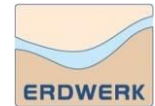
4. Festlegung Fördereinrichtung, Anlagenbetrieb

Dauer (netto): 6 Monate und fortlaufende Betreuung im Betrieb



Quelle: **IEP**
INNOVATIVE ENERGIE UND PUMPEN GMBH

Verschiedene Aspekte eines tiefen Geothermieprojekts



Rechtliche Rahmenbedingungen und Genehmigungsverfahren

Explorationsphase

Bayerisches Staatsministerium für Wirtschaft, Medien, Energie und Technologie

Bergbauliche Explorations- und Prospektionslizenz

- Erkundungsgenehmigung
- Jahresberichte, Explorationssteuer

Regierung von Oberbayern, Südbayerisches Landesbergamt

Betriebsplanverfahren

- Erklärung zu Atommülllagerstätten
- Vorläufige Umweltverträglichkeitsstudie
- (Managementplan für geophysikalische Kampagnen)
- Framework Management Plan für den Bohr- und Bohrbetrieb
- Spezifischer Managementplan für Bohrarbeiten
- Managementplan für Pumpversuche und Langzeittests

Wasserrecht

- Beschränkte wasserrechtliche Erlaubnis für die Testarbeiten

Gewinnungsphase

Bayerisches Staatsministerium für Wirtschaft, Medien, Energie und Technologie

Bergbaulizenz (für 50 Jahre)

- Gewinnungsbewilligung inkl. Wärmebergbaumodell

Regierung von Oberbayern, Südbayerisches Landesbergamt

Betriebsplanverfahren

- Betriebsplan
- (gegebenenfalls Managementpläne für spezifische Aktivitäten)
- Managementplan für die Wiederherstellung der Bohrstelle

Wasserrecht

- Gehobene wasserrechtliche Erlaubnis (25 Jahre)
- Jährliche Bereitstellung von Betriebsdaten
- Auswertung der Betriebsdaten alle 5 Jahre

Danke für Ihre Aufmerksamkeit!



ERDWERK GmbH

München

Bonner Platz 1

D-80803 München

Frédéric Mirjolet

Tel: +49 (0)89 / 961 600 326

Kontakt: mirjolet@erdwerk.com